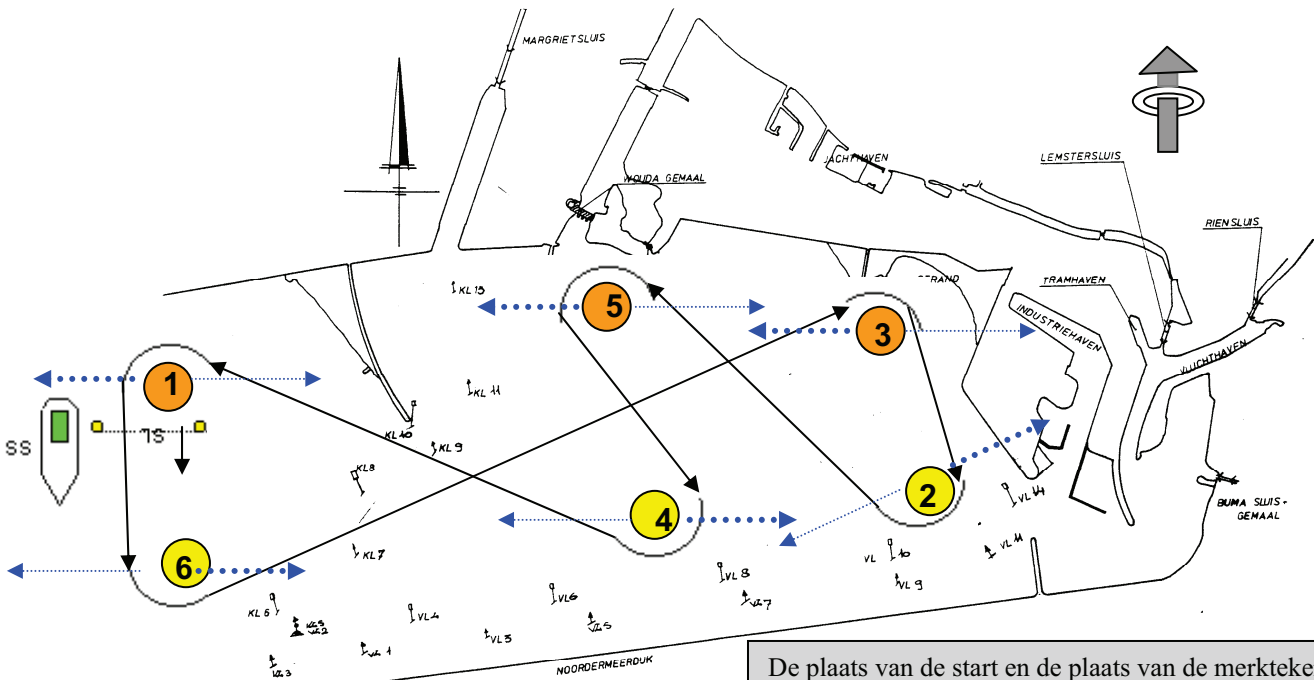


← Rictung waarin de boeien worden verlegd bij wind uit Nw
 → Rictung waarin de boeien worden verlegd bij wind uit No

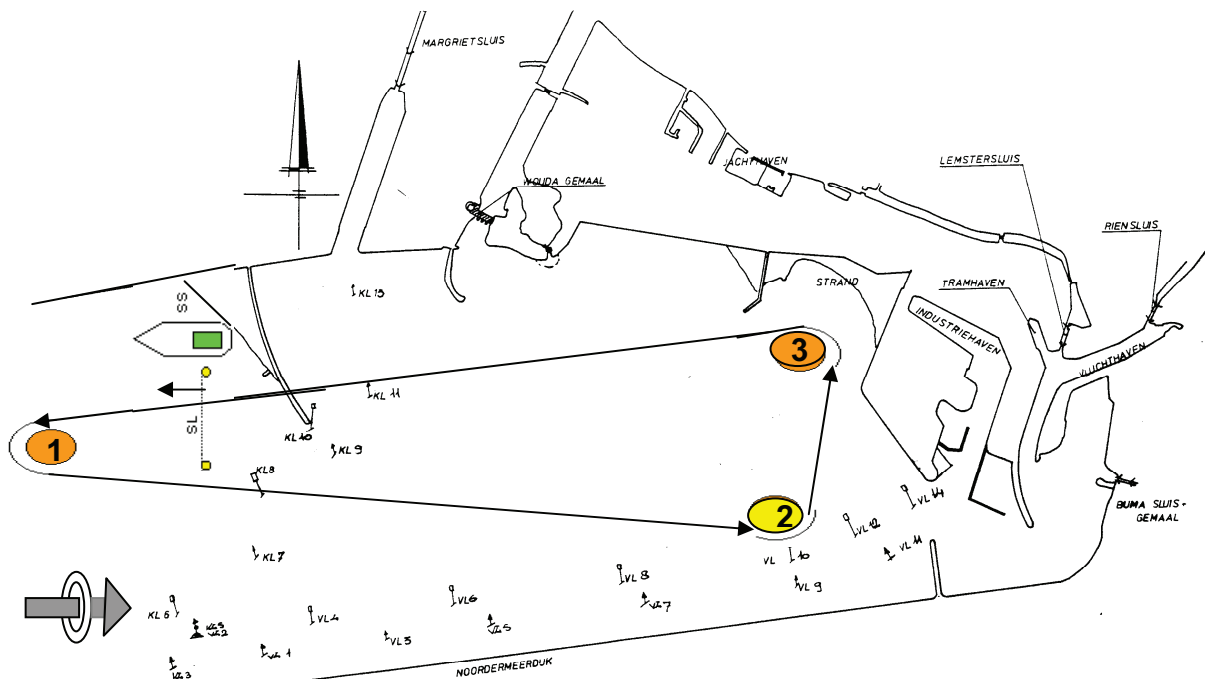
N.B.
 Deze baankaarten
 zijn niet geschikt
 voor navigatie

De plaats van de start en de plaats van de merktekens
 van de te zeilen baan zijn schematisch aangegeven



← Rictung waarin de boeien worden verlegd bij wind uit Zw
 → Rictung waarin de boeien worden verlegd bij wind uit Zo

De plaats van de start en de plaats van de merktekens
 van de te zeilen baan zijn schematisch aangegeven

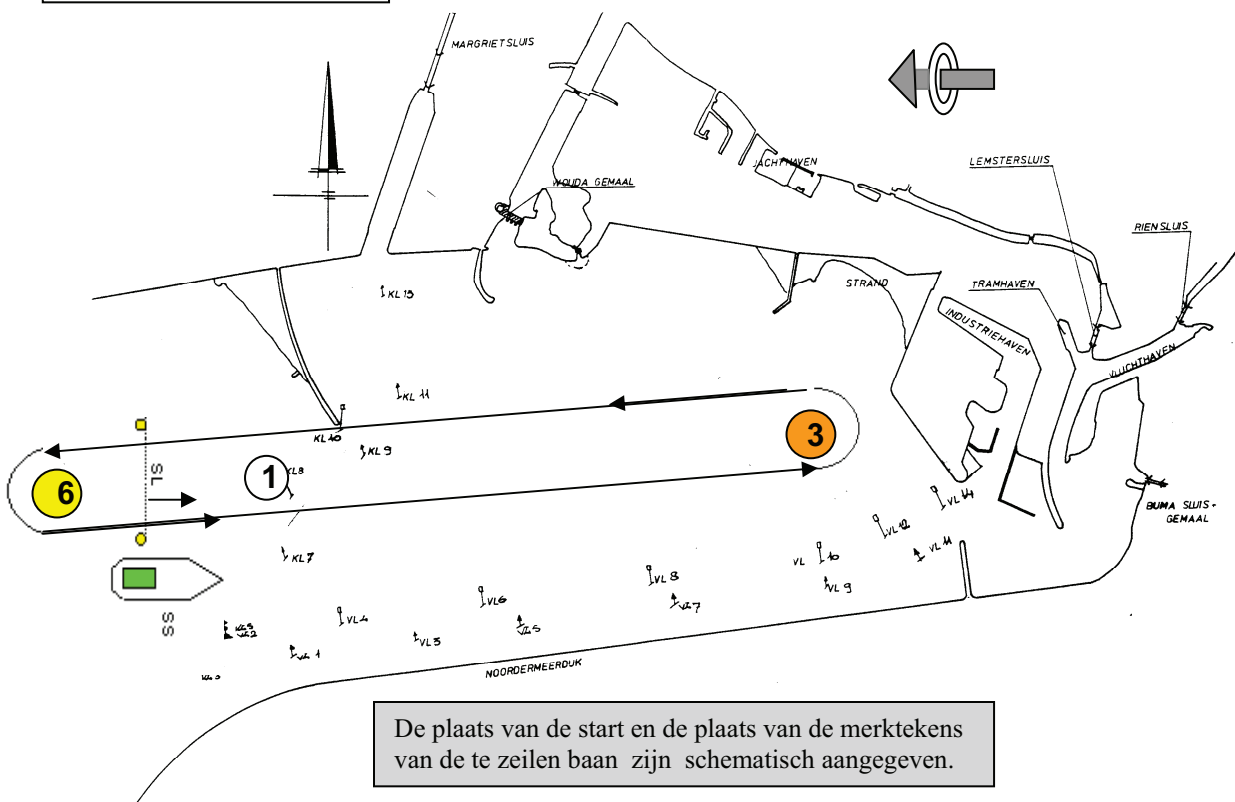


N.B.
Deze baankaarten
zijn niet geschikt
voor navigatie

Bij deze baan kan de start in oostelijke richting
verplaatst worden tot in de baai.
De plaats van de start en de plaats van de merktekens
van de te zeilen baan zijn schematisch aangegeven.

1:10.000 10 10 85

Baan: D = Oost



De plaats van de start en de plaats van de merktekens
van de te zeilen baan zijn schematisch aangegeven.

1:10.000 10 10 85